

SPÉCIFICATIONS

Acier inox **NI**
AISI 303

finition grenailée mate **GS**

revêtue en résine époxyde **SW**
non tradotto

CARACTÉRISTIQUES ET APPLICATIONS

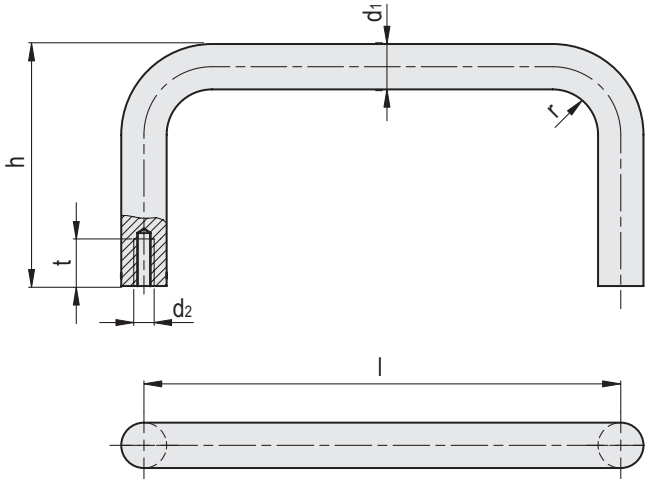
Les poignées étrier hautes en acier INOX GN 435 sont réalisées en profilé rond cintré et conçues pour les applications nécessitant une plus grande hauteur de préhension. Elles peuvent par exemple être saisies et manipulées en portant des gants de protection.

En plus de leur utilisation comme poignées, elles peuvent également servir de guides, d'étriers de maintien ou pour tout autre usage similaire.

En raison du processus de fabrication, les modèles spéciaux peuvent être fournis en quantités relativement faibles.

SUR DEMANDE

- dimensions différentes
- autres matériaux
- autres finitions



Code	Description	d1	l±0.5	d2	h	r	tmin	⚖
GN.63481	GN 435-NI-12-125-75-GS	12	125	M6	75	14	12	214
GN.63486	GN 435-NI-12-125-110-GS	12	125	M6	110	14	12	277
GN.63491	GN 435-NI-12-160-75-GS	12	160	M6	75	14	12	245
GN.63496	GN 435-NI-12-160-110-GS	12	160	M6	110	14	12	308
GN.63501	GN 435-NI-12-200-75-GS	12	200	M6	75	14	12	281
GN.63506	GN 435-NI-12-200-110-GS	12	200	M6	110	14	12	344
GN.63511	GN 435-NI-16-160-85-GS	16	160	M6	85	18	12	458
GN.63516	GN 435-NI-16-160-125-GS	16	160	M6	125	18	12	585
GN.63521	GN 435-NI-16-200-85-GS	16	200	M6	85	18	12	521
GN.63526	GN 435-NI-16-200-125-GS	16	200	M6	125	18	12	648
GN.63531	GN 435-NI-16-300-85-GS	16	300	M6	85	18	12	680
GN.63536	GN 435-NI-16-300-125-GS	16	300	M6	125	18	12	807
GN.63482	GN 435-NI-12-125-75-SW	12	125	M6	75	14	12	214
GN.63487	GN 435-NI-12-125-110-SW	12	125	M6	110	14	12	277
GN.63492	GN 435-NI-12-160-75-SW	12	160	M6	75	14	12	245
GN.63497	GN 435-NI-12-160-110-SW	12	160	M6	110	14	12	308
GN.63502	GN 435-NI-12-200-75-SW	12	200	M6	75	14	12	281
GN.63507	GN 435-NI-12-200-110-SW	12	200	M6	110	14	12	344
GN.63512	GN 435-NI-16-160-85-SW	16	160	M6	85	18	12	458
GN.63517	GN 435-NI-16-160-125-SW	16	160	M6	125	18	12	585
GN.63522	GN 435-NI-16-200-85-SW	16	200	M6	85	18	12	521
GN.63527	GN 435-NI-16-200-125-SW	16	200	M6	125	18	12	648
GN.63532	GN 435-NI-16-300-85-SW	16	300	M6	85	18	12	680
GN.63537	GN 435-NI-16-300-125-SW	16	300	M6	125	18	12	807